

如何选择 布制口罩和一次性口罩

布口罩可以由多种布料制成，选择种类多种多样。常见的一次性口罩一般指外科手术口罩或者普通医用口罩

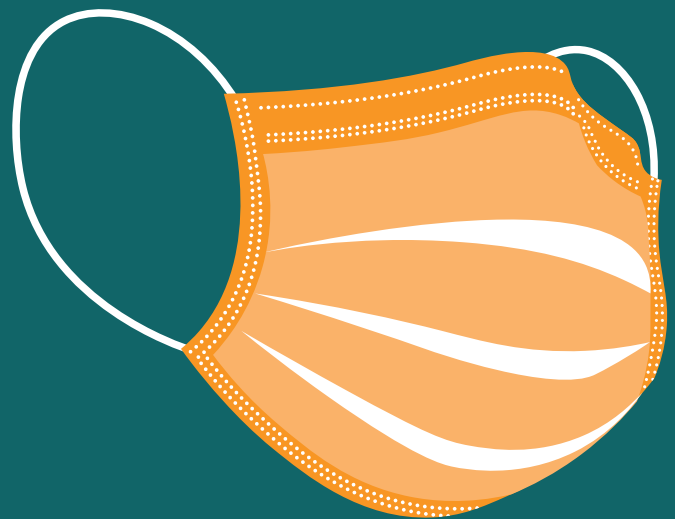


口罩的以下性能非常重要：

- 口鼻下颚处贴合无间隙
- 多层编织或非编织材料
- 鼻线
- 朝向光源时能避光的布料（布口罩）

不要佩戴这样的口罩：

- 脸或鼻子两侧有缝隙的
- 带有呼气阀，排气口或开口的
- 湿的，脏的，或者材料损毁的
- 单层布料或者不能遮光的薄布料的（布口罩）



口罩佩戴时长限制：

布口罩即重复使用口罩应该在脏了以后马上清洗。或者至少每日一次清洗。如果使用一次性口罩，戴过一次后就应该丢掉。在触碰过或使用过的口罩之后，请务必洗手。

一次性口罩：疾控中心不推荐重复使用一次性口罩。一次性口罩只能用一次。美国食品和药品管理局认可在新冠危机时，由于口罩短缺问题的考虑而采取的节约口罩措施。