

Como escoger Máscaras de Tela y Máscaras Desechables



Las máscaras de tela se pueden hacer con una variedad de materiales y hay muchos tipos de máscaras de tela disponibles.

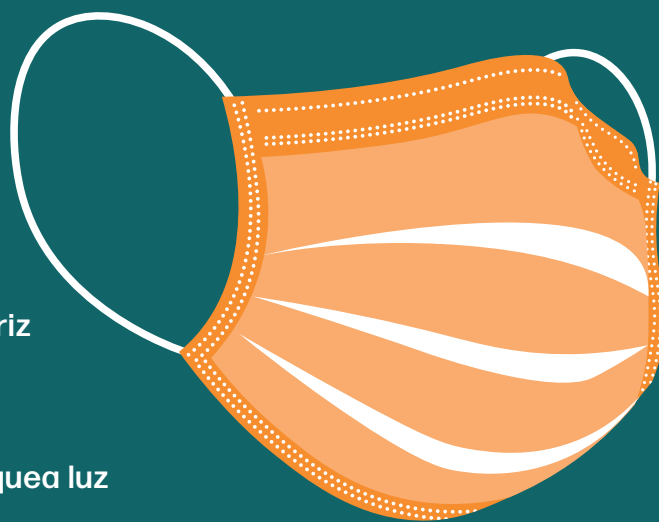
Mascarillas desechables, también conocidas como las máscaras quirúrgicas o médicas, están ampliamente disponibles.

Es importante usar mascarillas que tengan las siguientes cualidades:

- Un ajuste adecuado sobre la nariz, la boca y el mentón para evitar fugas
- Material adecuado para cubrir la nariz, la boca y el mentón para evitar fugas
- Un alambre de nariz
- Tela que bloquea la luz cuando se sostiene frente una luz brillante (mascarillas de tela)

NO use máscaras con:

- Espacios alrededor de los lados de la cara o la nariz
- Válvulas de exhalación, respiraderos o aberturas
- Material mojado, húmedo, sucio o dañado
- Tejidos de una sola capa o de tela fina que no bloquea luz



Límites de duración de la máscara:

Máscaras de Tela - Las máscaras de tela reutilizables deben lavarse tan pronto como se ensucien, o al menos una vez al día. Si usa una mascarilla de tela desechable, deséchela después de usarla una vez. Lávese siempre las manos después de manipular o tocar una mascarilla usada.

Mascarillas Desechables - El CDC no recomienda la reutilización de máscaras desechables que son destinado a ser utilizado una vez. La FDA reconoce que puede haber problemas de disponibilidad con las máscaras quirúrgicas durante una emergencia de salud pública como la de COVID-19, pero existen estrategias para conservar mascarillas desechables.

How to Choose Cloth & Disposable Masks



Cloth Masks can be made from a variety of fabrics and many types of cloth masks are available.

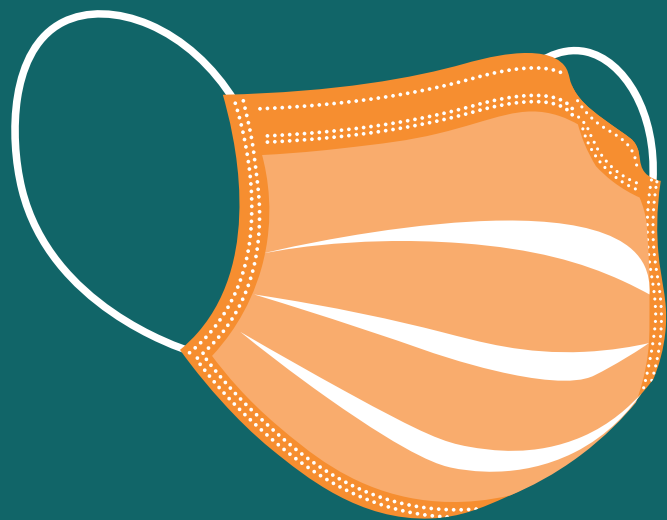
Disposable masks, also known as surgical or medical masks are widely available.

It's important to wear masks that have the following qualities:

- A proper fit over your nose, mouth, and chin to prevent leaks
- Multiple layers of woven or non-woven material
- A nose wire
- Fabric that blocks light when held up to bright light source (Cloth Masks)

Do NOT wear masks with:

- Gaps around the sides of the face or nose
- Exhalation valves, vents, or openings
- Wet, dirty, or damaged material
- Single-layer fabric or those made of thin fabric that doesn't block light (Cloth Masks)



Mask Duration Limits:

Cloth Masks - Reusable cloth masks should be washed as soon as they become dirty, or least once a day. If you use a disposable face mask, throw it away after wearing it once. Always wash your hands after handling or touching a used mask.

Disposable Masks - The CDC does not recommend the reuse of disposable masks that are intended to be used once. The FDA recognizes that there may be availability concerns with surgical masks during COVID-19 public health emergency, but there are strategies to conserve disposable masks.